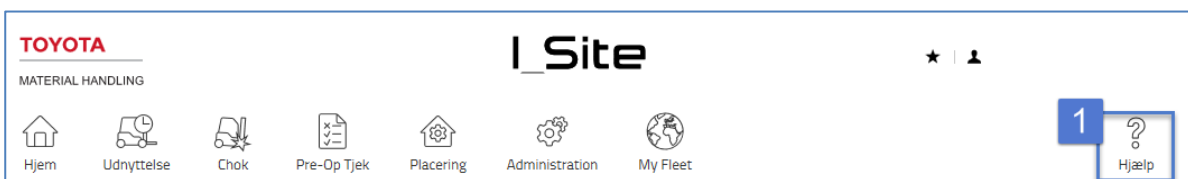


# Installering af Smart Access på din computer

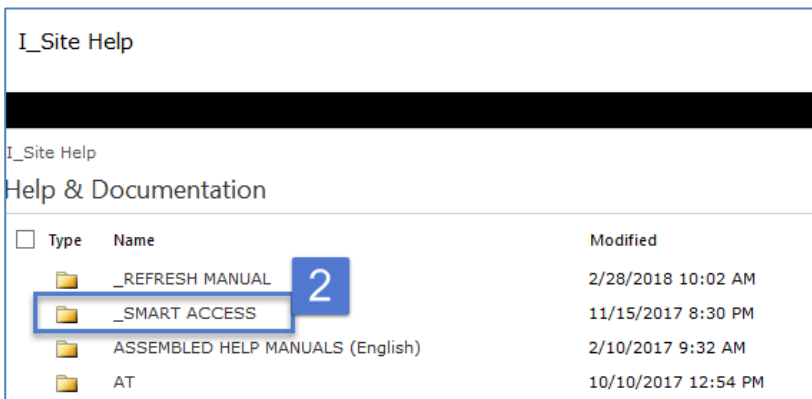
1. Først skal du sørge for at din IT afdeling giver dig adgang til at du kan installere programmet.
2. Hvilken Windows version har du?
  - a. Hvis du har version 7 eller 10 kan du gå videre
  - b. Hvis du har version 8 opdatere til version 10.

## Åbn ISITE webportal (<https://toyota-isite.eu/>)

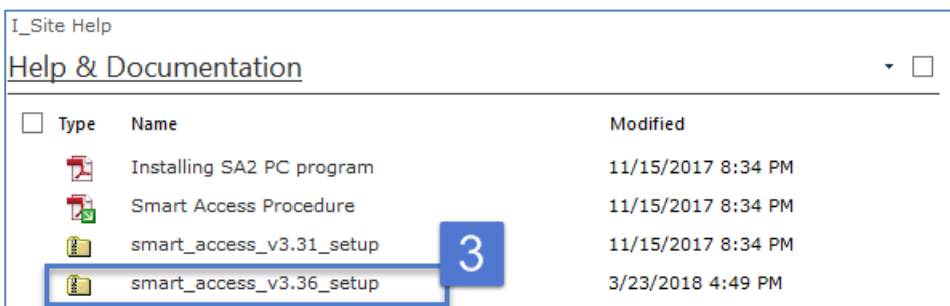
1: Tryk på Funktionsknappen: 'Hjælp'



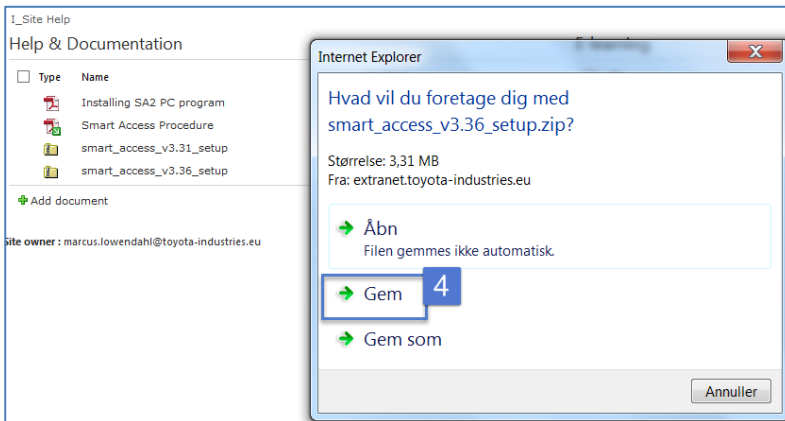
2: Klik på mappen: 'Smart Acces'



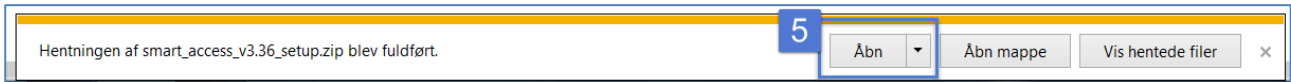
3: Klik på Zip filen: 'Smart\_Access setup'



4: Der kommer en dialogboks op. Klik på 'Gem'.



5: Du har nu hentet Zip filen. Klik på 'Åbn mappe'.

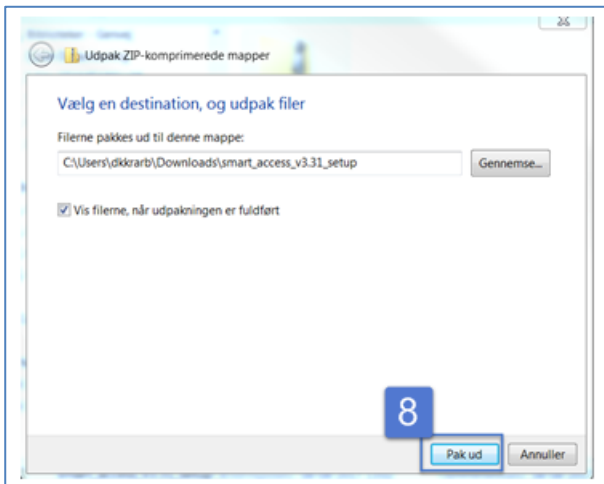


6: Højre klik på mappen

7: Klik på 'Udpak alle...'



8: Klik på 'Pak ud'.

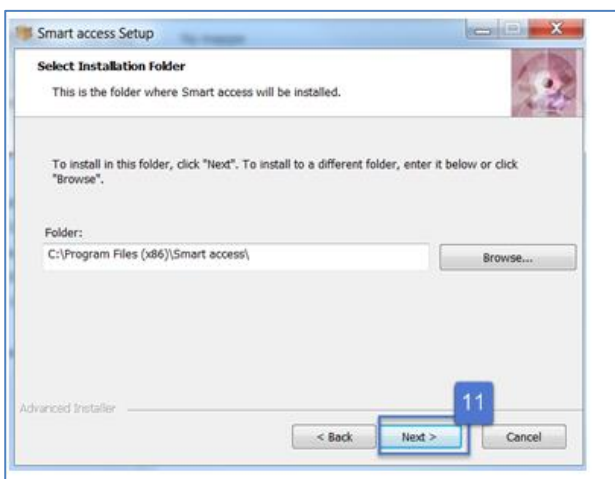


9: Dobbelt klik på filen: 'smart\_access'

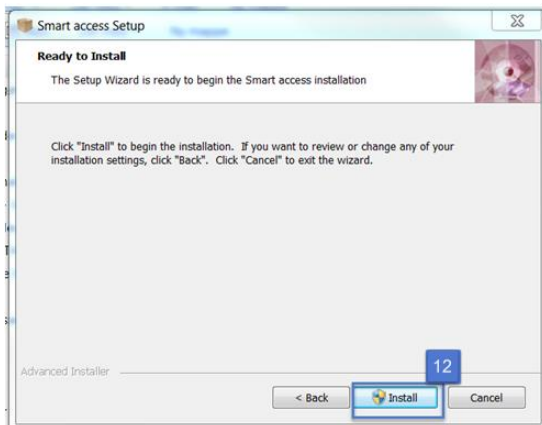
10: Klik på 'Next'



11: Klik på 'Next'



12: Klik på 'Install'



13: Klik på 'Finish'



Nu er Smart Access installeret

14: Første gang du åbner Smart Access – skal du klikke på I\_Site mode. Efterfølgende vil den vælge den automatisk.

mart access

MATERIAL HANDLING

**access**

Please choose the program operating mode:

English (English)

➔ Standalone mode  
Standalone mode works together with config cards to distribute driver profiles

➔ I\_Site mode  
I\_Site mode works together with the Toyota Material Handling online platform to distribute driver profiles